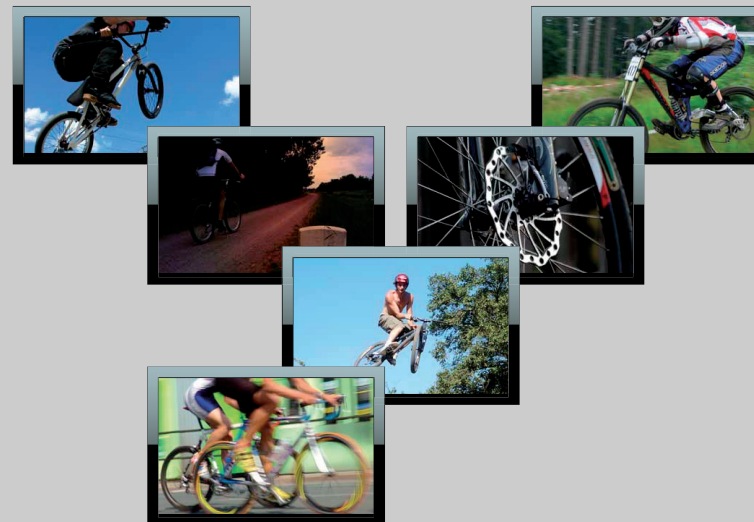


- Biker Aid • Ihr Spezialist für Radsportversicherungen •
- Biker Aid • Die Unfallversicherung für Radfahrer & Biker •
- Biker Aid • Die Absicherung für Materialschäden durch Unfall •



## Die Radsportversicherung

Wir zahlen bei **Unfall**:

- für beschädigte **Bikes**  
bis **2.000,- €**
- Pro Tag im **Krankenhaus**  
je **10,- €**
- Bei **Invalidität**  
bis **250.000,- €**
- **Bergungskosten**  
bis **50.000,- €**
- **24 Stunden**  
• rund um die Uhr
- **weltweit**

ab **5,93**  
Euro mtl.

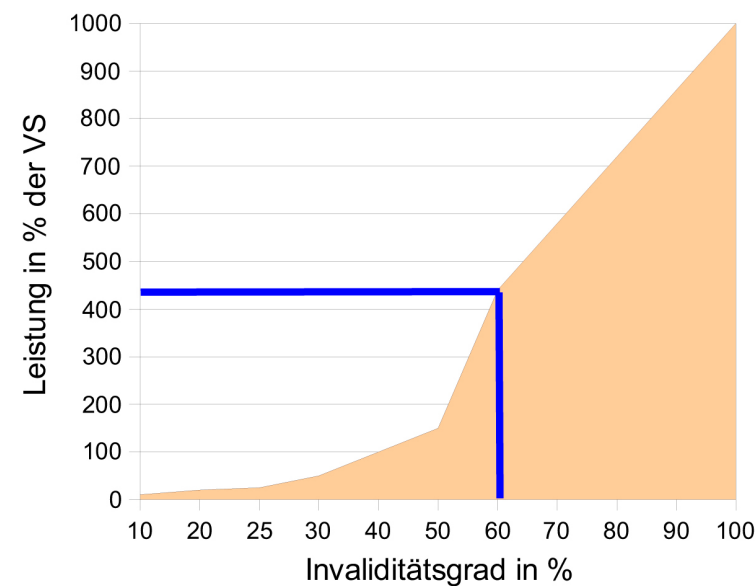
## Allgemeines

### Progression 1000 heißt

- Die Invaliditätsleistung steigt
  - linear bis zu einem Invaliditätsgrad von 25%
  - progressiv zwischen 26% - 100%
  - Zum Beispiel:  
Bei einem Invaliditätsgrad von 60%  
werden auf Grund des Progressions-  
modelles 440 % der Leistung ausgezahlt

### Fazit

Maximale finanzielle Sicherheit bei hohen Invaliditätsgraden !



# Invaliditätsleistung

## Voraussetzung

- Dauerhafte Beeinträchtigung der körperlichen oder geistigen Leistungsfähigkeit
- Invalidität muss innerhalb eines Jahres ab dem Unfalltag eintreten
- Invalidität muss innerhalb von 15 Monaten ab dem Unfalltag von einem Arzt schriftlich festgestellt und bei der Stuttgarter geltend gemacht werden

Keine Invaliditätsleistung, wenn VP innerhalb eines Jahres ab Unfalltag an den Folgen des Unfalls verstirbt. Dann erhält er, wenn versichert, die Unfalltod-VS.

## Art und Höhe der Leistung

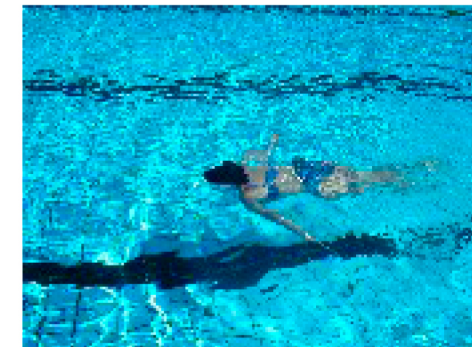
- Vor Vollendung des 65. Lebensjahres wird eine Kapitalleistung gezahlt
- Nach Vollendung des 65. Lebensjahres wird die Kapitalleistung in Form einer Rente ausgezahlt



## Weitere Vorteile

### **Neue** beitragsfreie Leistungsverbesserungen

- **Kostenloser Versicherungsschutz nach Geburt / Heirat**
  - 3 monatiger Mitversicherungsschutz nach Vollendung der Geburt von leiblichen Kindern oder Heirat.
  - Wenn die Geburt oder Heirat innerhalb der ersten 3 Monate angezeigt wird, verlängert sich der Versicherungsschutz um weitere 3 Monate.
- **Nahrungsmittelvergiftungen**
- **Unfälle im Wasser**
- **Tauchunfälle bis zu 10 Meter Tauchtiefe**



Diese neuen Leistungsverbesserungen gelten für alle ab 01.01.2006 neu beantragten Unfallversicherungen und für bereits bestehende, wenn diese auf die aktuellen ab 01.01.2006 gültigen Versicherungsbedingungen umgeschrieben werden.

# Unfall-Krankenhaustagegeld

## Voraussetzungen

- Medizinisch notwendige vollstationäre Heilbehandlung im Krankenhaus aufgrund des Unfalls
- Kuren, Sanatorien und Erholungsheime gelten nicht als medizinisch notwendige Heilbehandlung

## Höhe und Dauer der Leistung

- Krankenhaustagegeld in Höhe der vereinbarten VS
- für jeden vollstationären Behandlungstag
- **max. für 5 Jahre ab Unfalltag**  
(marktüblich 2 Jahre)

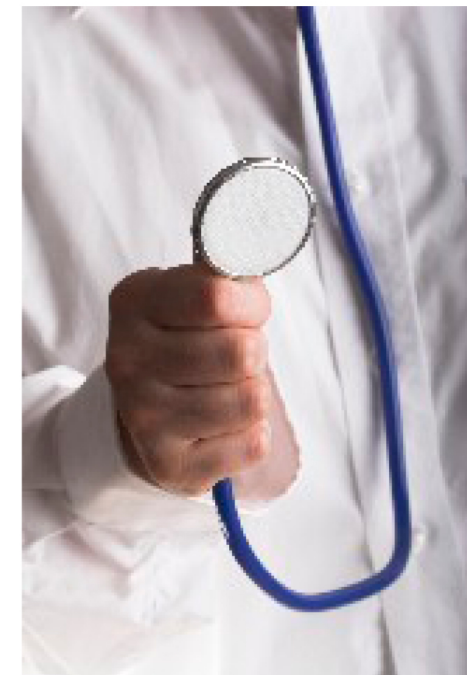


## Weitere Vorteile

### Beitragsfreie Leistungsverbesserungen

- **Krankenhaustagegeld auch bei ambulanter OP**

7 Tage Unfall-Krankenhaustagegeld,  
wenn auf Grund eines Unfalls eine  
ambulante OP stattfindet und dann eine  
Arbeitsunfähigkeit von 7 Tagen besteht



## SportAktiv

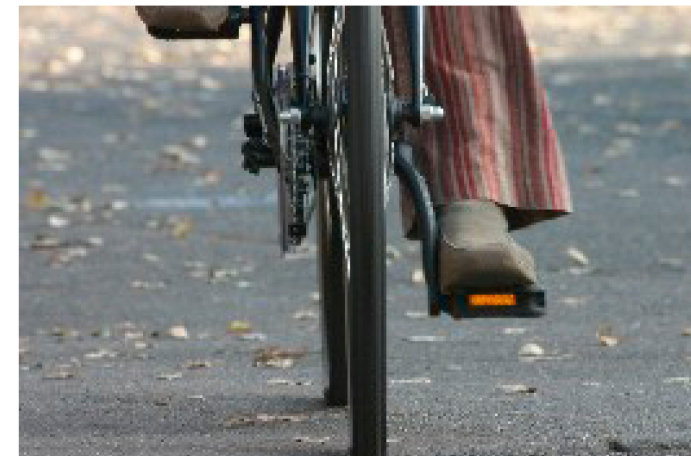
Sportgeräte:

- Fahrräder, Inline-Skates, Skateboards,
- Skier, Snowboards, Surfgeräte
- Kickboards (City Roller) und
- Threeliners

die bei einem Unfall

- beschädigt
- zerstört wurden oder
- abhanden kamen,

werden zum Zeitwert bis zur vereinbarten Versicherungssumme ersetzt



## SportAktiv

Als Zeitwert sind folgende Werte festgelegt:

- Im 1. Jahr 100 %,
- im 2. Jahr 80 % ,
- im 3. Jahr 60 %,
- im 4. Jahr 40 %,
- ab dem 5 Jahr 20 % des Neupreises



SportAktiv kann bedarfsorientiert ausgeschlossen werden



## Bergungs- und Rettungskosten

### Such- und Rettungskosten

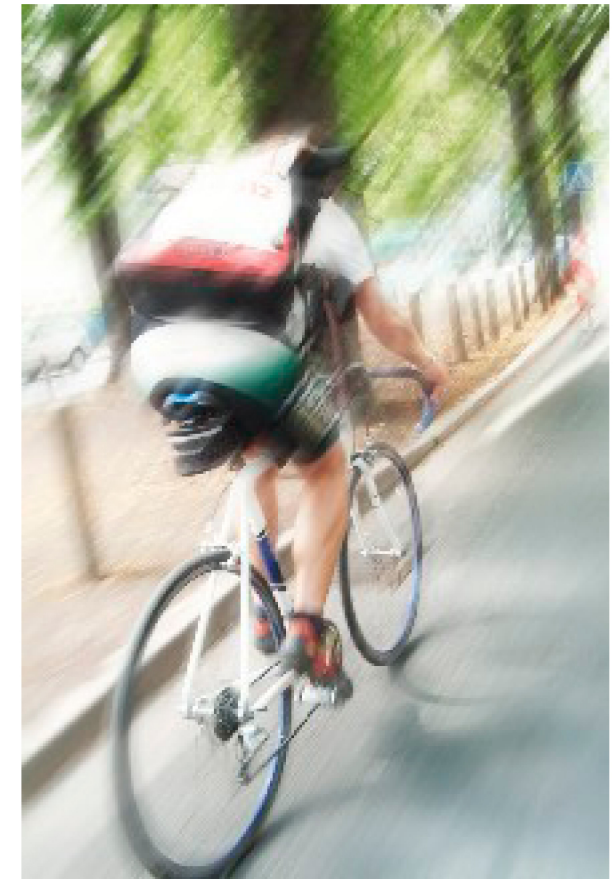
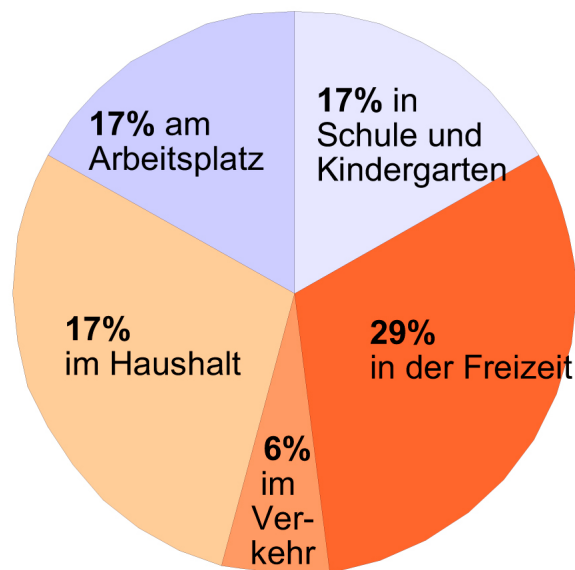
- bis zu 50.000 € mitversichert
- im In- und Ausland



# Zielgruppenspezifische Zusatzleistungen

## Freizeit heißt

- **Die Freizeit-Police leistet nur, wenn der Unfall in der Freizeit passiert\***
- Unfälle im Berufsleben, auf dem Weg zur Arbeit bzw. nach Hause sind nicht versichert



\* versicherbar sind Personen, die gegen Arbeitsunfälle bei einer Berufsgenossenschaft abgesichert sind (nicht Schüler, Studenten, Hausfrauen, Arbeitssuchende, Ruheständler)

# Allgemeines

## Weltweiter Rundumschutz

- rund um die Uhr
- zu Hause, beim Sport, im Straßenverkehr
- auf Reisen
- unabhängig wer den Unfall verursacht hat

## Keine Gesundheitsfragen





## Steuerliche Aspekte der Unfallversicherung



Beiträge zur Unfallversicherung	
... können zu 100 % im Rahmen der „Sonstigen Vorsorgeaufwendungen“ steuerlich geltend gemacht werden.	
Arbeitnehmer, Beamte	1.500 €
Steuerpflichtige, die den KV-Beitrag allein tragen	2.400 €
Kapitalleistungen	Rentenleistungen
Steuerfrei*	Versteuerung nach Ertragsanteil

\*Voraussetzung: Leistungsempfänger = VN

### Steuervorteile gem. § 10 EStG

- Die Beiträge sind im Rahmen der „Sonstigen Vorsorgeaufwendungen“ steuerlich absetzbar

- Biker Aid • Ihr Spezialist für Radsportversicherungen •
- Biker Aid • Die Unfallversicherung für Radfahrer & Biker •
- Biker Aid • Die Absicherung für Materialschäden durch Unfall •

**info@biker-aid.de**  
**www.biker-aid.de**